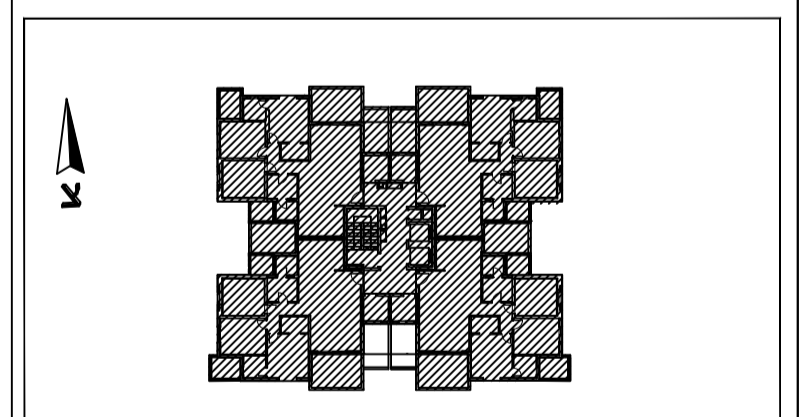




# שכונת "השחר" דימונה

506 507	<b>מגרש</b>
506 507	<b>בניין</b>
3-5	<b>קומה</b>
<b>מקרא</b>	
	שטח ורכוש משותף
	מרפסת מקורה
	מרפסת לא מקורה
	קו קירוי
	מיקום הכנה למעבה
	שוחת ביוב
	לוח חשמל דירתי
	צינור אוורור
	דוד שמש
	קולטני ביוב
	כניסה לדירה
	ניקוז

- הערות לתוכנית**
- 1 המידות המתוארות בתוכנית הן מידות בניה (ברוטו) מקיר בניה לקיר בניה, לפני ציפוי סיד, קרקעיה או כל ציפוי אחר.
  - 2 סביבת בטיחות 25% בין מידות הבניין המופיעות בתוכנית לבין המידות למעשה במפרט לבין המידות והמידות למעשה לא יחשבו לסיפוי מהתכנית.
  - 3 ייתכנו שינויים בפוחים בגדלים, מיקומם או צורתם לרבות שינויים בחזיתות השונות או באופן החלוקה הפנימיים ליחידות או במוספין.
  - 4 ייתכנו שינויים והתאמות במוספין לירידות הרשות אילוצי תבון.
  - 5 בבדי לסיור ספק מוטבר כי הריבוי, הריבוי החשמלי, וקבועות טכניקה, המציינים בתוכנית אינם נגזרים בחזרה המכר ועשוי להשתנה בלבד.
  - 6 קבועות הטכניקה (ברזים, כורים, אסלות, אפסיות וכו') המופיעות בתוכנית זו הינם להמחשה בלבד, אין לתלותם למידותיו מיקומם או צורתם אלה במפרט הטכני בלבד.
  - 7 מיקומם הסופי של צנרת מי שטח, צנרת ניקוז וקולטני ביוב בקירות ואו על ידי הקירות יקבעו ע"י הגנת הביצוע (נצל-צינור מי שטח, צנרת ניקוז מרססות).
  - 8 מיקומם הסופי של ההתנתקות לד"ד מיס תמיס ארון חשמל, יקבעו ע"י תוכנית ביצוע ותתכן העברה גלויה אנית ואופקית למערכת שטח של ביוב אחר/ ניקוז, בדירה.
  - 9 במחסום ובמחסום יבורים מעבר למסגרת בתוכנית ובגבולות שונים.
  - 10 במסגרת החצרות הממוזגות נבונים מי צנרת מיס, ניקוז ביוב ומתקנות שונות בקירי של המערכת המשותפת בין כך תירשם זיקת האהל לזכות מעבר על המגרש למעשה למערכת אלו.
  - 11 ביצאה למרפסת התחתונה יתכן ויהיה מדרגה/ סוף מוגבה.
  - 12 פני הרצוף בתוך המסל' מוגבהים ב- 2-3 ס"מ מפני רצוף הדירה.
  - 13 על גג יקבעו מתקנים כגון מאגר מיס, מעב' מיזוג אוויר או כל מתקן אחר שיקבע ע"י החברה.
  - 14 גבולות המגרש יקבעו סופית במשרתי שאושר ע"י הרשות המקומית, שטח הדירה במפרט המפרט הטכני.
  - 15 חותמה בתיור בדיה מעדכן.
  - 16 במקרה של סתירה בין תוכנית זו למפרט המכר - יקבע מפרט המכר.



תאריך 05/05/24 קנ"מ 1:100

א.ד.כהן בע"מ  
בית פרדומה, ע"י שדוד 31, ב"ש  
טל: 08-6490943 פקס: 08-6490730

