



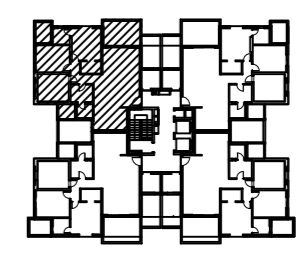
שכונת "השחר" דימונה

מגרש	506 507
בניין	506 507
קומה	1
דירה	10
טיפוס	H

שטח ורכוש משותף	לוח חשמל דירתי
מרפסת מקורה	צינור אוורור
מרפסת לא מקורה	דוד שמש
קו קירוי	כניסה לדירה
מיקום הכנה למעבה	קולטני ביוב
שוחת ביוב	ניקוד

הערות לתוכנית

- המידות המתארות בתוכנית הן מידות בנייה (ברוטו) מקור בנייה לקיר בנייה, לפני ציפוי טיח, קרמיקה או כל ציפוי אחר.
- סטיית בשיעור 2% בין מידת הבניין המופיעות בתוכנית לבין המידות למעשה במפרט לבין המידות המידות למעשה לא יחשבו לטעיה מהתכנית.
- יתכנו שינויים בפתחים, בדלת, מיקומם או צורתם לרבות שינויים בחזיתות השונות או באופן החלוקה הפנימיים ליחידות או במספרן.
- יתכנו שינויים והתאמות בפנפוף לדרישות הרשויות ואלו יוצגו תכנון.
- בכדי להסיר ספק מובהר כי הרהוט, הציוד החשמלי וקבועות סניטציה, המצוינים בתוכנית אינם נכללים בחוזה המכר ונעשו להמחשה בלבד.
- קבועות הסניטציה (ברזים, כיורים, אסלות, אמבטיזות וכו') המופיעות בתוכנית זו הינם להמחשה בלבד, אין להתייחס למידותיהן מיקומם או צורתם אלה במפרט הטכני בלבד.
- מיקומם הסופי של צנרת מי גשם, צנרת ניקוז וקולטני ביוב בקירות ו/או על ידי הקירות יקבעו ע"י תוכנית הביצוע (צמ"ג-צינור מי גשם, צמ"ג צינור ניקוז מרפסת).
- מיקומם הסופי של ההכנות למזנונים/דודי מי חמים/ארון חשמל, יקבעו ע"י תוכנית הביצוע.
- יתכנו הבררה גלויה אפסית למערכות שונות של ביוב/אוורור/ניקוז וכו', בדירה, במחסנים ובשטחים ציבוריים מעבר למסומן בתוכנית ובמבנה שונים.
- בשטח החצרות הממודות עוברים קווי צנרת מי, ניקוז וביוב ומקומות שוחות בקורת של המערכות המשותפות בגין כך תירשם זיקת המאה לזכות מעבר על המגרש לגישה למערכות אלו.
- ביציאה למרפסות הפתוחות יתכן ויהיה מדרגה/סוף מוגבה.
- פני הרצוף בתוך הממ"ד מוגבהים ב-2-3 ס"מ מפני רצוף הדירה.
- על הגג יקבעו מתקנים כגון מאגר מים, מעבי מזוג אוויר או כל מתקן אחר שיקבע ע"י החברה.
- גבולות המגרש יקבעו סופית בתשריט שאושר ע"י הרשות המקומית, שטח הדירה כמפורט במפרט הטכני.
- מונתה בהיתר בנייה מועדק.
- במקרה של סתירה בין תוכנית זו למפרט המכר-יקבע מפרט המכר.



תאריך 12/03/24 קנ"מ 1:50

א.ד.כהן בע"מ
בית פרוזמה, שד' שזד 31, ב"ש
טל: 08-6490730 פקס: 08-6490943

